

## 民俗資料調査カード

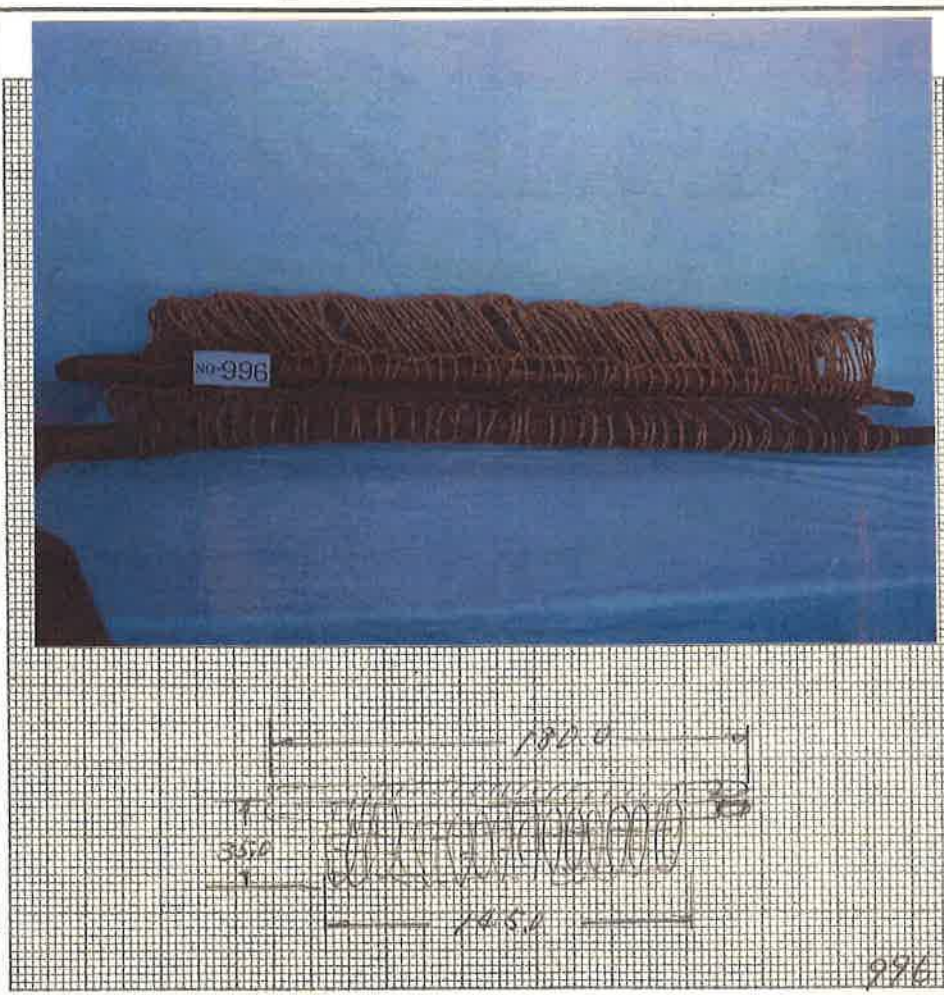
通番号

996

分類番号

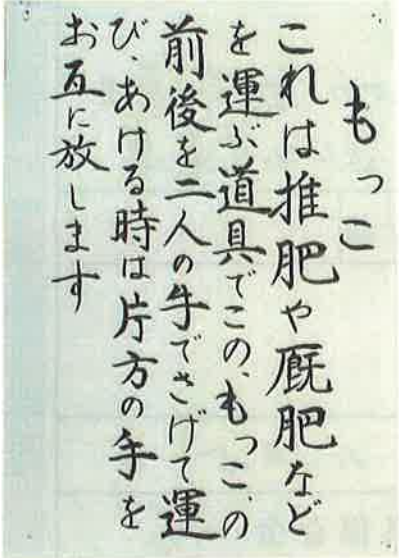
210-②

資料名	地方名(カタカナで記入してください)	標準名
	コイダシモッコ	肥虫いもこ
寄贈・借用 年 月 日	昭和・平成 28 年 月 日	
寄贈者	住所 金山町大字 玉梨 字	番地
所有者	氏名	
使用年代	明大 初 年頃から 明大 60 年頃まで使用・現在も使用中 一部	
使用目的	牛馬の厩から敷草糞 (堆肥)を運び出す道具	
収蔵場所	玉梨 平民具館	
備考		
調査年月日	平成 27 年 11 月 5 日	
調査員	玉梨民具保存会	



# その他

996

製作地		<p>(使用方法の写真、または使用方法の説明)</p>
製作者		
材料		
製作時期		
購入先 (購入地)		
年号 焼印 墨書 等		 <p>もっこ これは推肥や厩肥などを運ぶ道具でこのもっこを前後を二人の手でさげて運びあける時は片方の手をお互に放します</p>