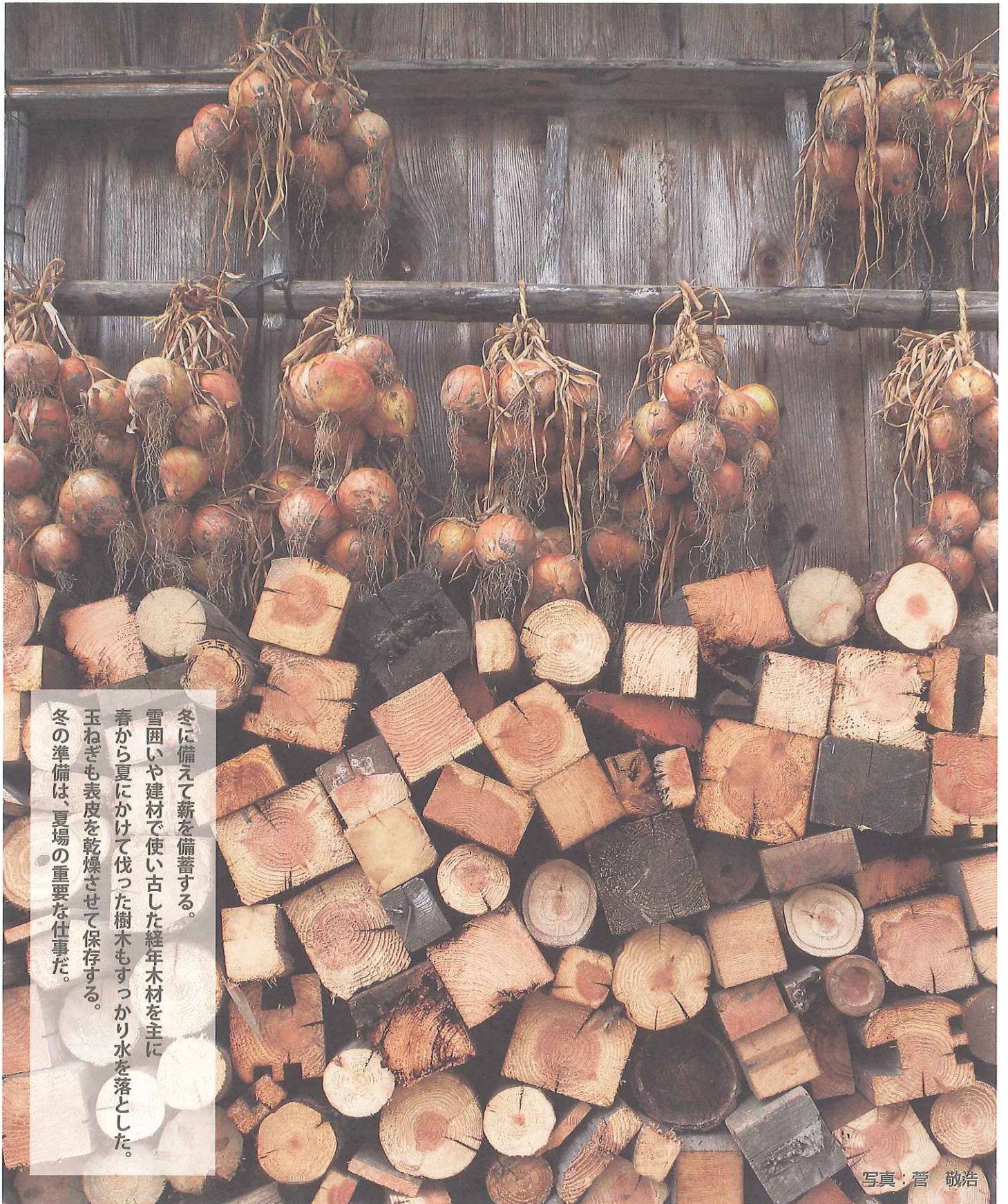


奥会津だより



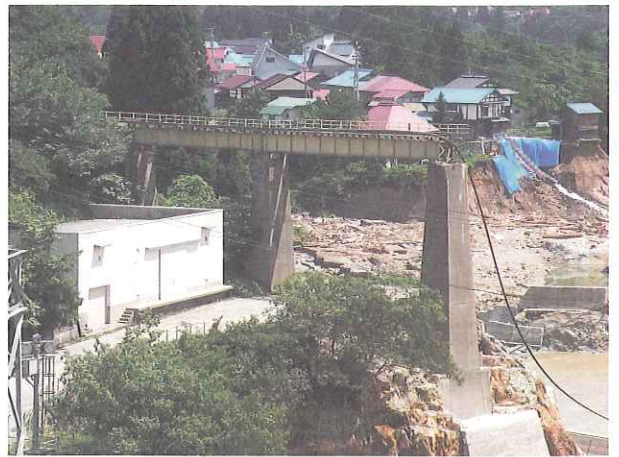
冬に備えて薪を備蓄する。
雪囲いや建材で使い古した経年木材を主に
春から夏にかけて伐った樹木もすっかり水を落とした。
玉ねぎも表皮を乾燥させて保存する。
冬の準備は、夏場の重要な仕事だ。



(昭和村 佐倉地区)

昭和村佐倉の国道400号沿いの草むらに、舟型光背の中で握手して並立する双体道祖神。短衣着物に草鞋を履いているような風情のお姿は、昔話の世界に迷い込んだような懐かしさがある。

祈りの世界 双体道祖神

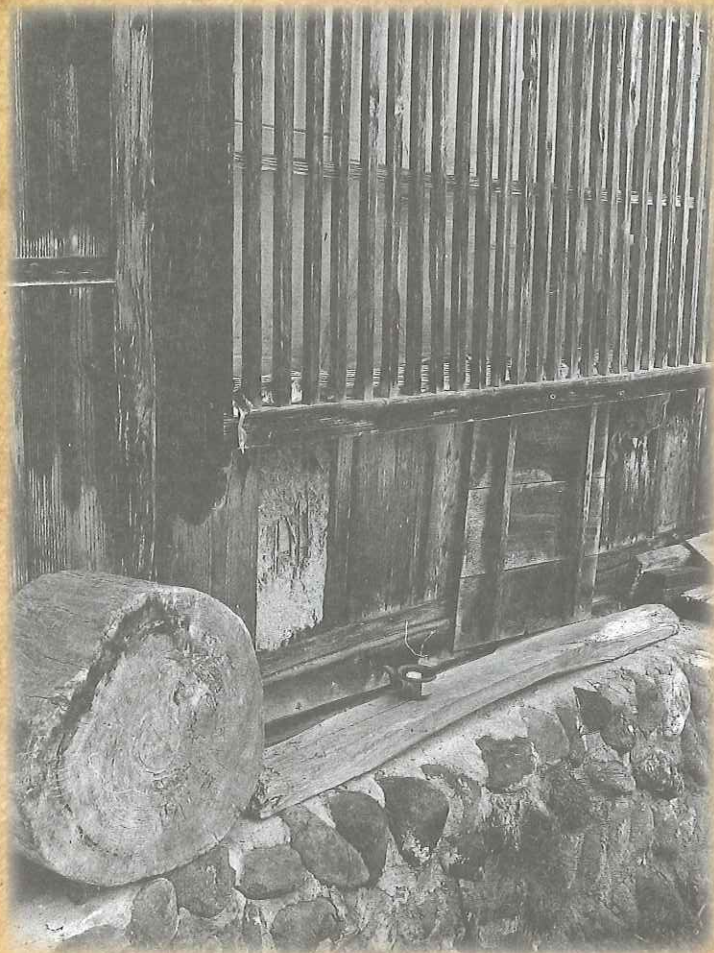


豪雨の爪あと

7月29日夜から明け方にかけて奥会津地域を襲った豪雨は、只見川沿いの地域に大きな被害をもたらした。

多くの鉄道愛好家に人気だったJR只見線第5鉄橋は、橋げたが落ち、鉛のようにレールが曲がって垂れ下がった。3.11に続いて、自然に添うことの意味を深く考えさせられる出来事でもあった。

(金山町本名地区)



ていねいな暮らし

写真・文 竹島 善一

自然石を積み上げた基礎の上に、太い木組みの家が乗る。年月と風雪に耐えた格子窓。袖板は雲形に化粧される。何気なく置かれた切り株と急須が、直線のリズムを和らげていた。

平成20年9月 柳津町



里山の生き物たち

野ウサギ

まだ灰色の野ウサギ。日照時間が短くなる冬季には雪と同じ白さになるが、夜行性なので、その姿を見るのはそう多くはない。肉食するイタチやキツネ、ワシやタカなどの猛禽類が天敵。

薬になる野草 ブスの実(野ブドウ)



色とりどりの宝石のように、秋の野山を鮮やかに彩る七色の実。生は猛毒だが、焼酎に漬けて塗布すると、膝や腰の痛みにも効くといわれる。また、焼酎漬けを水で割って飲用すると、肝臓やガンにも効用があるという。レシピ：35度の焼酎1升到、色づいたブスの実3合を漬けておく。半年後から使用できる。

Q方言クイズ

クイズに答えて奥会津の地場産品を貰おう!

問題：次の方言の意味は何でしょう?

「コドノサマ」 ヒント：p2. 聞き書きをご参照下さい。

正解者の中から抽選で2名様に、三島町の「桐トレー」をプレゼントいたします。

●応募方法：官製ハガキに奥会津だよりの感想、住所、氏名、電話番号を明記の上、答えをお書きください。

●あて先：〒969-7511 福島県大沼郡三島町大字宮下字中乙田979 奥会津書房 宛

●応募締切：2011年10月15日消印有効

※当選者の発表は、商品の発送をもってかえさせていただきます。※クイズの答えは次号65号で発表いたします。



◎63号「コイヒキ」の答え：「肥え引き」

たくさんのご応募ありがとうございました!

読者コーナー



お便り紹介

- 表紙の囲炉裏の写真にとても引き付けられました。昭和33年の水害の話を読み、いつの時代も大変な災害があるのだと痛感。そして、今も必ず復興する!と思いました。(千葉県 N. Nさん)
- 物の豊かになった生活を振り返り、物を大切に、そして質素な生活をするのが自然との営みになることを思い起こさせてくれます。(郡山市 K. Oさん)
- 記事、写真を拝見しますと、日々ていねいに暮らしていかなければ!という思いを強くさせてくれます。毎号楽しみです!(東京都 H. Iさん)
- こちらでも50年か60年前頃まで肥え引きがありました。2、3月のカタユキの天気の良い日に。雪が解けてザラザラになるとソリのすべりが悪くなるので、午後はやらなかったようです。(南会津町 E. Sさん)
- いつも楽しみにして、なつかしくて涙がこぼれそうです。大切に保存しています。(南会津町 J. Hさん)

奥会津だよりの 無料送付のご案内

ご希望の方は事務局まで送送先(ご住所・お名前)をご連絡ください。

問い合わせ先：只見川電源流域振興協議会事務局

TEL.0241-48-5525 FAX.0241-48-5575

E-mail: webmaster@okuaizu.net

奥会津大学からのお知らせ

①開催日決定(8月3日開催延期分)

7月末の集中豪雨により、延期しておりました佐々木長生先生の講座を一部変更し下記のとおり開催します。

開催日時	平成23年10月19日(水) 10時～12時30分(座学)
開催場所	三島町交流センター 山びこ
講師	佐々木長生氏
タイトル	奥会津で生きる人々の暮らし

開催日時	同左 13時30分～17時(体験)
開催場所	同左
講師	菅家藤一氏
タイトル	手わっさ体験～山ぶどう皮で「おしぼり入れ」を作る～
体験料	1,000円(実費)

②直近の講座開催予定

開催日	時間	場所	講座タイトル	講師	コース
9月28日(水)	14時～17時	ふれあい館(柳津町)	奥会津自然災害史	角田伊一氏	案内人養成コース
10月7日(金)	14時～17時	蛸の宿 ぶくじゅ荘(会津美里町)	農山村まちむら交流の方法と課題	森 文雄氏	コミュニティリーダー養成・起業術コース
11月～2月			案内人養成コース修了者対象		案内人実践コース

※コース申込み者以外の方で、当日受講される方は、1講座毎に500円の受講料が必要となります。(当日申込みの場合は直接会場にお越し下さい。)

9月中旬～11月中旬

奥会津イベント情報

日時	イベント名	町村名	場所	問合せ
9月23日(金・祝)	息吹 ～南山義民喜四郎伝	館岩地域	御蔵入交流館	公演事務局 0241-78-7077
9月25日(日)	第37回昭和村野尻川ます釣り大会	昭和村	下平公園	昭和村観光協会 0241-57-3100
9月30日(金)	九月堂おこもり	柳津町	福満虚空藏尊圓藏寺	柳津観光協会 0241-42-2346
10月1日(土)	会津高原たていわ新そばまつり	館岩地域	たかつえスキー場スキーセンタースペース	南会津町館岩総合支所振興課 0241-78-3330
10月1日(土)	2011年ママチャリ5時間耐久レース in 南会津町	館岩地域	会津高原たかつえ地区周辺道路	NPO法人ARS内ママチャリお問合せデスク 0241-78-7080
10月1日(土)～2日(日)	伊南武道館少年剣道大会	伊南地域	伊南武道館	南会津町観光物産協会伊南支部 0241-76-2517
10月8日(土)	第10回会津地鶏まつり・美坂高原新そばまつり	三島町	美坂高原	三島町役場産業建設課 0241-48-5566
10月9日(日)	第49回只見町駅伝競走大会	只見町	只見町内	只見町教育委員会 0241-82-5320
10月15日(土)	尾白山秋の山開き	伊南地域	南会津町宮沢地区	南会津町観光物産協会伊南支部 0241-76-2517
10月15日(土)～16日(日)	第7回会津の編み組工芸品展・東北六県伝統的工芸品展示会	三島町	交流センター山びこ	三島町生活工芸館 0241-48-5502
10月16日(日)	南会津町ふるさと健康マラソン大会	館岩地域	南会津町館岩地域	南会津町観光物産協会館岩支部 0241-78-2546
10月16日(日)	大博多山秋の山開き	伊南地域	南会津町青柳地区	南会津町観光物産協会伊南支部 0241-76-2517
10月16日(日)	伊南川古町温泉あゆまつり	伊南地域	南会津町古町地区	南会津町観光物産協会伊南支部 0241-76-2517
10月22日(土)	伊南川100kmウルトラ遠足	伊南地域	南会津町伊南・館岩地域、檜枝岐村	南会津町観光物産協会伊南支部 0241-76-2517
10月22日(土)	第10回南郷新そばまつり	南郷地域	南郷スキー場センターハウス	南会津町南郷新そばまつり実行委員会 0241-72-2112
10月22日(土)～23日(日)	新潟福島豪雨・東日本大震災復興奥会津でっつおまつり	金山町	金山町中川(町民体育館周辺)	金山町役場産業課 0241-54-5327
10月23日(日)	第13回昭和村秋味まつり	昭和村	からむし織の里	昭和村秋味まつり実行委員会 0241-57-3100
11月3日(木・祝)	やまなみの道ウォーキング	伊南地域	南会津町古町、多々石、青柳、小塩、宮沢地区	南会津町観光物産協会伊南支部 0241-76-2517
11月上旬	古町のダイチョウライトアップ	伊南地域	南会津町古町地区	南会津町観光物産協会伊南支部 0241-76-2517
11月12日(土)	第28回新そばまつり	檜枝岐村	尾瀬の郷交流センター	尾瀬檜枝岐温泉観光協会 0241-75-2432
11月12日(土)	第4回会津やないづ新そばまつり	柳津町	やないづふれあい館	柳津町商工会 0241-42-2552
11月予定	こぶし館新そばまつり	金山町	金山町中川(こぶし館)	金山町活性化センターこぶし館 0241-55-3334



発行：只見川電源流域振興協議会(柳津町・三島町・金山町・昭和村・只見町・南会津町(南郷、伊南、館岩地域)・檜枝岐村)
 発行日：9月15日発行(年6回発行) 事務局：〒969-7511 福島県大沼郡三島町町民センター(奥会津振興センター内) TEL.0241-48-5525
<http://www.okuaizu.net> E-mail: webmaster@okuaizu.net 編集：奥会津書房 福島県大沼郡三島町宮下 TEL.0241-52-3580

★只見川電源流域振興協議会は、福島県只見川流域の7町村の活性化と振興を図るために活動している団体です。

この冊子は電源立地地域対策交付金の事業により作成されています。