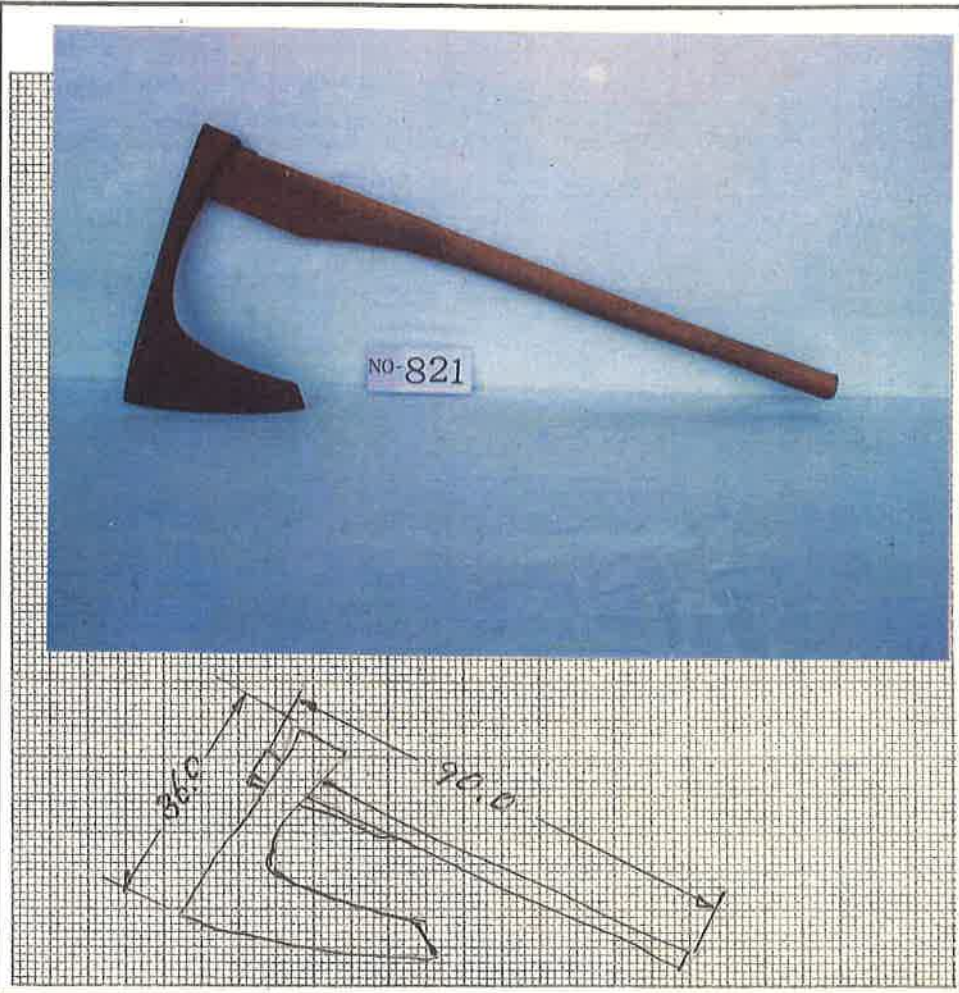


民俗資料調査カード

通番号	821	分類番号	220
-----	-----	------	-----

資料名	地方名(カタカナで記入してください)	標準名
	ヒロバヨキ	広又斧
寄贈・借用 年 月 日	(昭和)・平成 28 年 月 日	
寄贈者	住所	金山町大字玉梨 字 番地
所有者	氏名	
使用年代	(明)天初年頃から (明)大正 年頃まで使用・現在も使用中	
使用目的	杵末を削るに使う	
収蔵場所	弥平民具館	
備考		
調査年月日	平成 3 年 10 月 24 日	
調査員	玉梨民具保存会	



そ の 他

製 作 地		<p>(使用方法の写真、または使用方法の説明)</p> <div data-bbox="1037 571 1859 1157" data-label="Image"> </div>
製 作 者		
材 料		
製 作 時 期		
購 入 先 (購 入 地)		
年 号 焼 印 墨 書 等	<div data-bbox="678 890 1025 1394" data-label="Text"> <p>昭 和 の 初 め ま で は こ の 地 方 か ら も 沢 山 の 枕 木 (汽 車 の 線 路 の 下 に す じ) が 産 出 さ れ こ ん 年 広 刃 斧 で け ず ら れ ま し た 。</p> </div>	