

民俗資料調査カード

通番号

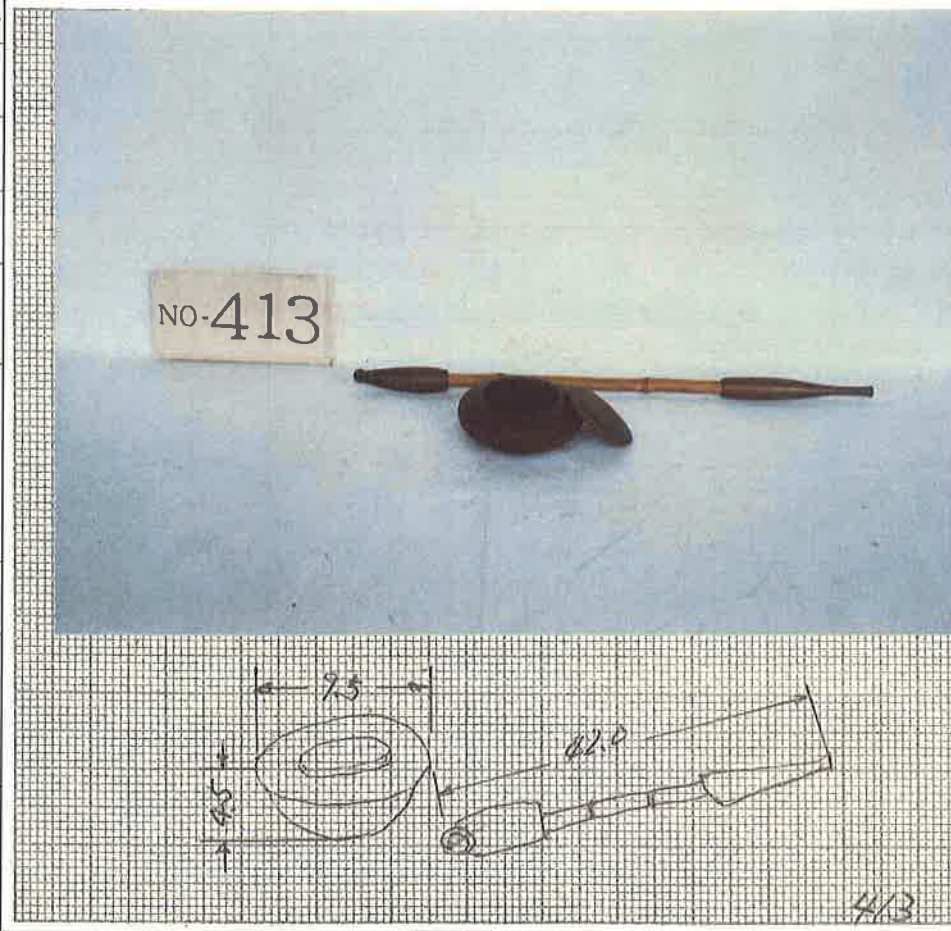
413

分類番号

120-④

資料名	地方名(カタカナで記入してください)	標準名
	タバコイセル	煙草入れと煙管
寄贈・借用 年 月 日	昭和 平成 28 年 月 日	
寄贈者	住所 金山町大字玉梨 字 番地	
所有者	氏名	
使用年代	明 初 年頃から 大 昭 年頃まで使用 (現在も使用中)	
使用目的	刻煙草入	
収蔵場所	弥平民具館	
備考	させる / 本つき	
調査年月日	平成 23 年 10 月 15 日	
調査員	玉梨民具保存会	

写真・形状・寸法等



その他

413

製 作 地	<p>(使用方法の写真、または使用方法の説明)</p> <div data-bbox="1131 817 1527 1391" data-label="Text"> <p>煙草入れと煙管 昭和三十年頃まで腰に煙草入れ をさして刻み煙草を吸いまし た明治の末頃までは煙管の ラオ(中央の竹のこ)を交換する職 人さんがおり村々を廻って歩い たそうです。</p> </div>
製 作 者	
材 料	
製 作 時 期	
購 入 先 (購 入 地)	
年 号 焼 印 墨 書 等	