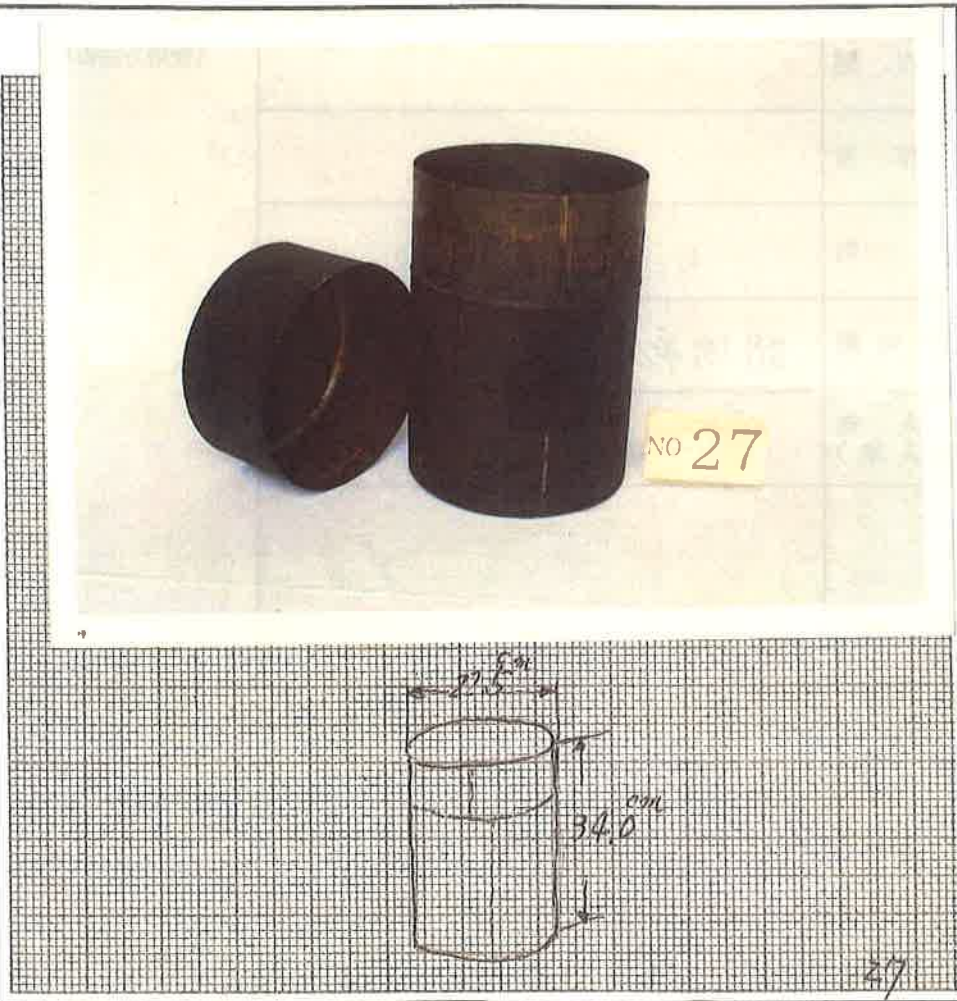


# 民俗資料調査カード

通番号	27	分類番号	120-④
-----	----	------	-------

資料名	地方名(カタカナで記入してください) オオチャツツ	標準名(お茶筒) オオチャツツ
寄贈・借用 年 月 日	昭和・平成 25 年 月 日	
寄贈者	住所 金山町大字 玉梨字 番地	
所有者	氏名	
使用年代	明治 末 年頃から 昭和 末 年頃まで使用・現在も使用中	
使用目的	お茶の保存容器	
収蔵場所	弥平民具館	
備考		
調査年月日	平成 3 年 10 月 4 日	
調査員	玉梨民具保存会	



# その他

27

製作地	会津若松市	(使用方法の写真、または使用方法の説明)
製作者		
材料	ブリキ製	
製作時期	明治初年	
購入先 (購入地)	会津若松市	
年号 焼印 墨書 等		