

民俗資料調査カード

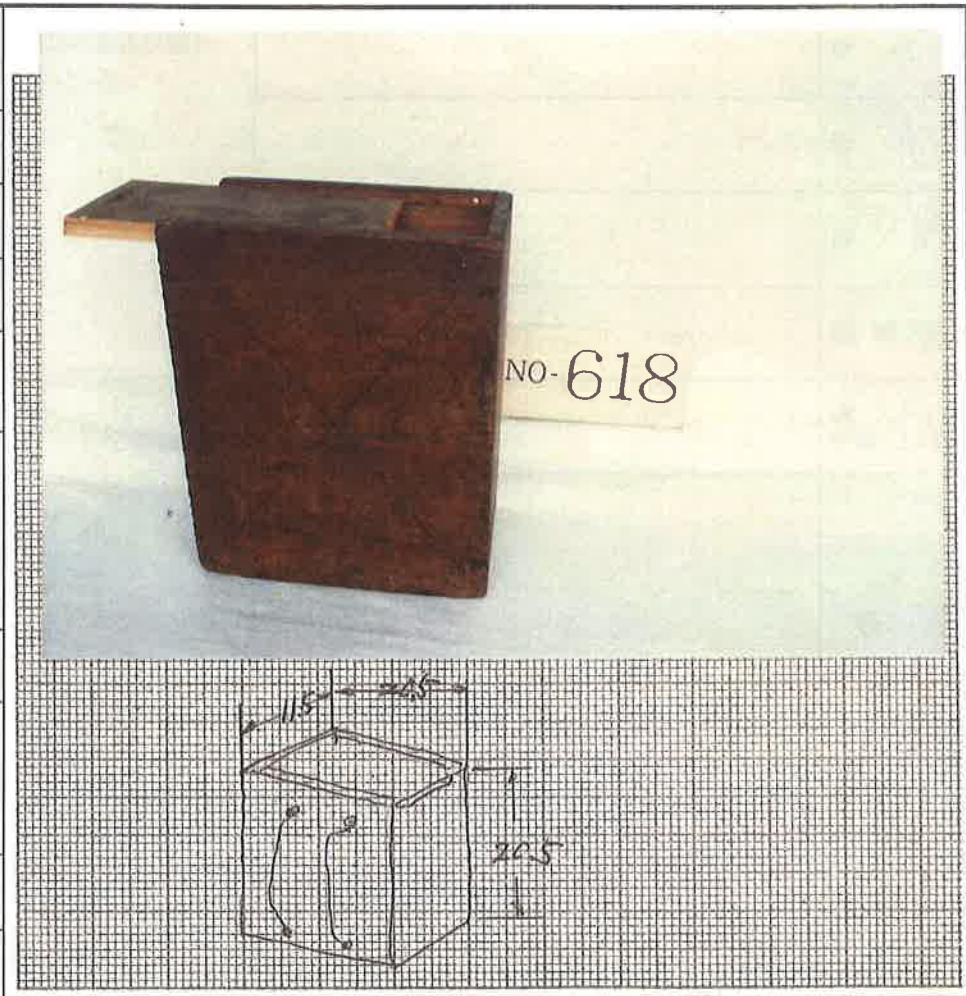
通番号

618

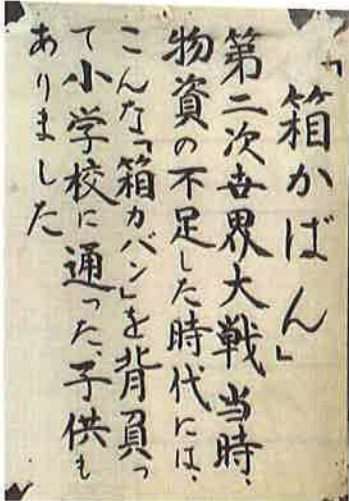
分類番号

810

資料名	地方名(カタカナで記入してください) 標準名 モクセイ シヨイカバン 箱 かばん
寄贈・借用 年 月 日	昭和・平成 30 年 月 日
寄贈者	住所 金山町大字 玉梨字 番地
所有者	氏名
使用年代	明 終年頃から 明 大初年頃まで使用・現在も使用中 昭 昭
使用目的	通学用背負い入れ。
収蔵場所	弥平民具館
備考	
調査年月日	平成 3 年 10 月 19 日
調査員	玉梨民具保存会



そ の 他

製 作 地		<p>(使用方法の写真、または使用方法の説明)</p>
製 作 者		
材 料		
製 作 時 期		
購 入 先 (購 入 地)		
年 号 焼 印 墨 書 等		 <p>「箱かばん」 第二次世界大戦当時 物資の不足した時代には、 こんな「箱かばん」を背負っ て小学校に通った子供も ありました</p>