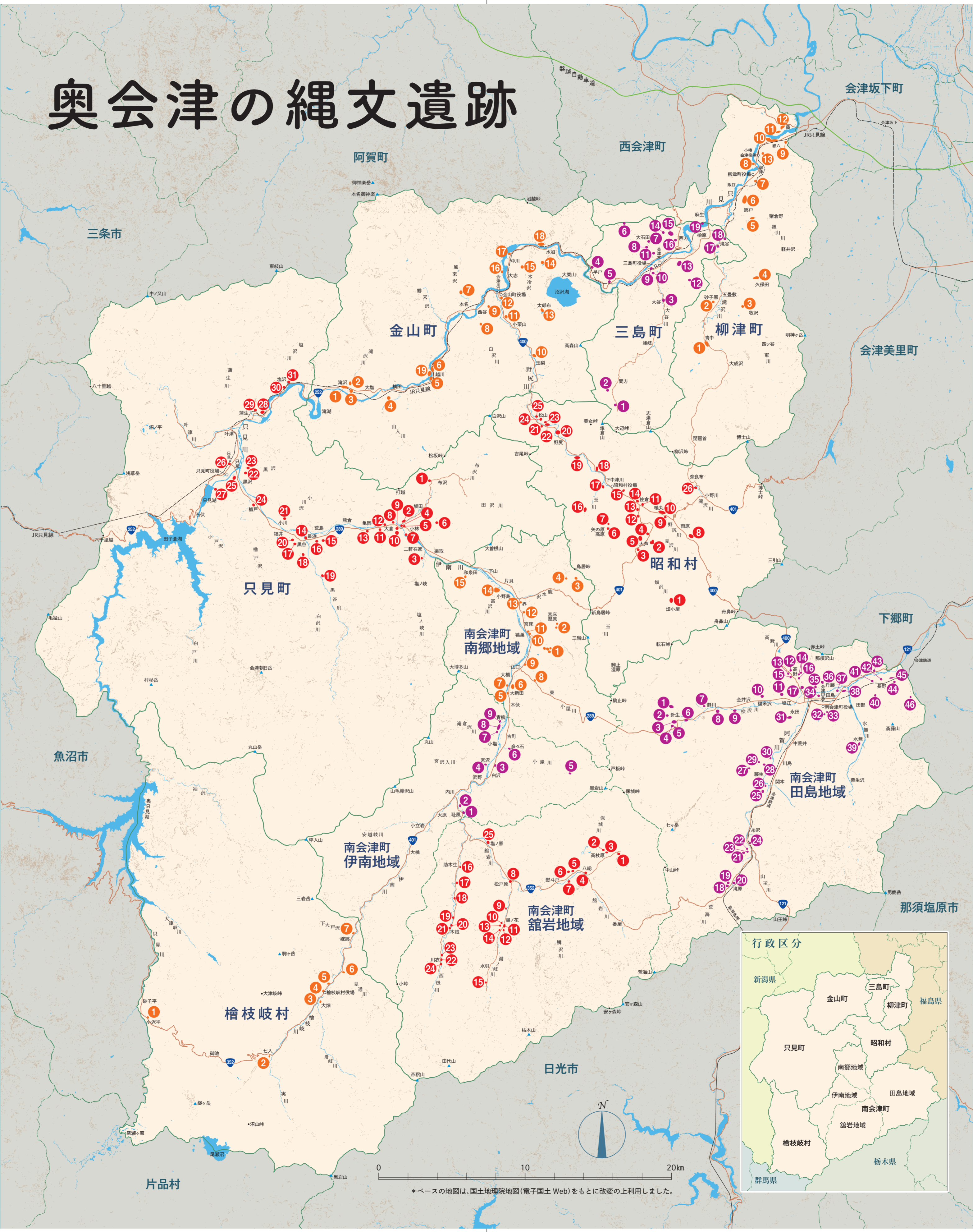


奥会津の縄文遺跡



只見町縄文遺跡一覧

No.	遺跡名	所在地	時期	遺物	標高
1	川和具遺跡	布沢字川和具			520m
2	岩戸遺跡	坂田字戸石		土器・石器	469m
3	岩下遺跡	◆二軒在家字岩下	中期	土器	462m
4	外出遺跡	◆小林字外出	晩期	土器・石器	458m
5	上照ヶ岡遺跡	◆小林字上照ヶ岡	土器・石器	448m	
6	鹿塚山遺跡	◆小林字鹿塚山	石器	631m	
7	七十刈遺跡*	◆小林字七十刈	中期・晩期	石器	446m
8	櫻場遺跡	◆大倉字野田	後期・晩期	土器	434m
9	窪田遺跡*	◆大倉字窪田	後期・晩期	土器・石器・土偶	442m
10	上田遺跡	◆大倉字上田		石器	450m
11	余名沢遺跡	◆大倉字余名沢口	中期	土器	475m
12	礼堂遺跡	◆大倉字礼堂	中期	土器	440m
13	深沢遺跡	◆長浜字河原	中期・後期	土器・石器	449m
14	唱崎遺跡	◆長浜字唱崎	晩期	土器・石器・土偶	402m
15	長浜遺跡	◆長浜字柄沢		石器	439m
16	鬼渡遺跡	◆長浜字鬼渡		石器	414m
17	天神山遺跡	◆黒谷字西沢		石器	436m
18	前沢口遺跡	◆黒谷字川代田	晩期	土器	470m
19	石神遺跡	◆黒谷字川東山	晩期	土器	450m
20	上野遺跡	◆黒谷字上野	石器	419m	
21	小川上野遺跡	◆小川字上野	中期	土器	405m
22	曲沢遺跡	◆黒沢字曲沢	石器	373m	
23	堂平遺跡	◆黒沢字上ノ山	石器	379m	
24	廻戸遺跡	◆橋戸字廻戸	晩期	土器・石器	400m
25	館ノ川遺跡	◆橋戸字館ノ川	中期・後期	土器・石器・土偶	399m
26	宮前遺跡*	◆只見字宮前・雨堤	晩期	土器・石器	377m
27	石伏遺跡	◆石伏字山崎		土器	395m
28	蒲生C遺跡	◆蒲生字久保		土器	395m
29	蒲生D遺跡	◆蒲生字久保		土器	368m
30	塩沢遺跡	◆塩沢字上ノ台	中期	土器	360m
31	高塩遺跡	◆塩沢字高塩	土器	363m	

檜枝岐村縄文遺跡一覧

No.	遺跡名	所在地	時期	遺物	標高
1	小沢平遺跡	◆雫ヶ岳	後期	土器	933m
2	七入遺跡	◆雫ヶ岳	後期	土器	1084m
3	上ノ台遺跡	◆上ノ台	後期	土器	966m
4	下ノ原遺跡	◆下ノ原	前期・中期・後期	土器・土偶	939m
5	滝沢遺跡	◆滝沢	後期	土器	938m
6	追分遺跡	◆見通		石器	912m
7	大戸沢遺跡	◆駒ヶ岳		土器	842m

金山町縄文遺跡一覧

No.	遺跡名	所在地	時期	遺物	標高
1	居平遺跡	◆滝沢字居平	後期・晩期・弥生	土器	335m
2	中ノ平遺跡	◆滝沢字中ノ平		土器・土偶	348m
3	滝名子遺跡	◆滝沢字滝名子		329m	
4	四十九院遺跡	◆滝沢字大倉根	中期	土器・石器	390m
5	福富遺跡	◆越川字大木	後期・晩期	土器・石器	322m
6	中の沢遺跡	◆越川字野野		327m	
7	寺岡遺跡*	◆本名寺岡	中期	土器	370m
8	荒新田遺跡	◆西谷字荒新田		土器	318m
9	宇窪遺跡	◆西谷字宇窪	中期・後期	土器	414m
10	上中井遺跡*	◆玉梨字百ノ貫今上	中期～晩期・弥生	土器・石器	393m
11	堂平遺跡	◆小栗山字堂平	中期	土器	364m
12	上町遺跡	◆川口字上馬場		土器	327m
13	蟹山遺跡	◆太郎布字蟹山		土器	571m
14	大栗山遺跡	◆大栗山字古屋敷		土器	434m
15	石神平遺跡*	◆中川字石神平	中期・後期	土器・石器	475m
16	家向遺跡	◆大志字家向		303m	
17	宮崎遺跡*	◆中川字居平	晩期・弥生	土器・石器	293m
18	黒岩洞穴*	◆水沼	晩期・奈良～平安	土器・石器・獣骨	303m
19	中西部遺跡*	◆大塩字中西部	晩期・弥生・平安	土器・石器	322m

南会津町・南郷地域縄文遺跡一覧

No.	遺跡名	所在地	時期	遺物	標高
1	馬乗りばら遺跡*	◆山口字馬乗りばら	草創期・早期	土器・石器	724m
2	宮床温泉遺跡	◆宮床温泉		石器	835m
3	かくま谷地遺跡	◆界字かくま谷地		827m	
4	高清水遺跡*	◆界字高清水	草創期・早期	土器・石器	850m
5	鶴ノ瀬遺跡	◆大新田字鶴ノ瀬		石器	541m
6	日久保遺跡	◆大新田字日久保		石器	540m
7	堂ノ前遺跡	◆大橋字堂ノ前		石器	572m
8	清水遺跡	◆山口字六ツ川		593m	
9	村下遺跡	◆山口字村下	晩期	土器・石器	526m
10	へつり遺跡	◆山口字北原		505m	
11	愛宕山遺跡	◆宮床字愛宕山		土器・石器	512m
12	下宮床遺跡	◆宮床字下宮床		石器	522m
13	田中遺跡	◆界字田中		石器	498m
14	森原坂遺跡	◆和泉田字森原坂	前期	土器・石器	518m
15	堂平遺跡	◆和泉田字不動沢		土器・石器	486m

南会津町・伊南地域縄文遺跡一覧

No.	遺跡名	所在地	時期	遺物	標高
1	駐風遺跡*	◆駐風	中期・晩期	土器	622m
2	朴木遺跡*	◆駐風字朴木	中期・晩期	土器	630m
3	白沢遺跡	◆白沢	早期・前期	土器	581m
4	宮沢遺跡*	◆宮沢		591m	
5	穂積遺跡	◆多々石字多々石		石器	887m
6	馬捨場遺跡	◆多々石字屋平	後期・晩期	585m	
7	堂平遺跡*	◆小塩字堂平	前期・中期・後期・晩期	568m	
8	久川遺跡*	◆青柳字小丈山他	早期・中期・後期・晩期	土器	611m
9	上八田遺跡	◆青柳字上八田	後期・晩期	土器・石器	563m

南会津町・館岩地域縄文遺跡一覧

No.	遺跡名	所在地	時期	遺物	標高
1	高杖原遺跡	◆高杖原		石器	961m
2	高杖原B遺跡	◆高杖原	前期	土器	872m
3	高杖原C遺跡	◆高杖原		885m	
4	上平遺跡	◆八総字居村地	中期・後期・晩期	土器・石器	758m
5	塚坪遺跡	◆森戸		753m	
6	糸沢遺跡	◆森戸		766m	
7	百目鬼遺跡	◆伊与戸		737m	
8	松戸ノ原遺跡	◆松戸原	中期・後期	土器・石器	687m
9	貝原遺跡	◆貝原		708m	
10	丸山遺跡	◆湯ノ花字丸山		735m	
11	若宮遺跡	◆湯ノ花字若宮	中期・後期・晩期	土器・石器	729m
12	湯元遺跡	◆湯ノ花字湯元	中期・後期・晩期	土器・石器	734m
13	鐘突堂遺跡	◆湯ノ花字鐘突堂		742m	
14	岩扶遺跡	◆湯ノ花字岩扶		746m	
15	水引遺跡	◆水引		859m	
16	助木生遺跡	◆助木生		690m	
17	野狭遺跡	◆宮里字野狭		711m	
18	上ノ原遺跡	◆宮里字上ノ原		731m	
19	新屋敷遺跡	◆宮里字新屋敷		765m	
20	朴木坂遺跡	◆宮里字朴木坂		776m	
21	半沢山遺跡	◆宮里字半沢山		780m	
22	永沢山A遺跡	◆川衣字永沢山		861m	
23	永沢山B遺跡	◆川衣字永沢山		868m	
24	川衣遺跡	◆川衣字下七村		873m	
25	塩ノ原遺跡	◆塩ノ原	晩期	土器	655m

三島町縄文遺跡一覧

No.	遺跡名	所在地	時期	遺物	標高
1	入間方遺跡*	◆間方字宮ノ前	中期・後期	土器	597m
2	美女峠遺跡	◆間方字中坪	後期	土器	528m
3	中際遺跡*	◆大谷字中田(中際)	中期・後期・晩期	土器・土製品・石器・石製品	317m
4	早戸(サユウ)遺跡	◆早戸字小津巻	後期	土器・土製品	315m
5	滝原遺跡	◆早戸字滝原(水口)	後期	土器・石器	385m
6	持栗遺跡	◆大石田字持栗	中期・後期	土器	530m
7	大石田層平遺跡*	◆大石田字層平	中期・後期	土器・土製品・石器・石製品	347m
8	高尾原遺跡	◆大石田字高尾原	後期	土器	352m

柳津町縄文遺跡一覧

No.	遺跡名	所在地	時期	遺物	標高
9	荒屋敷遺跡*	◆桑原字荒屋敷	晩期・弥生	土器・土製品・石器・石製品・木器・木製品・漆塗製品・繊維製品	259m
10	桑原遺跡	◆桑原字古遺・東原	中期・後期	土器・石器	307m
11	飯岡遺跡	◆名入字南飯岡	後期	土器	345m
12	川井林道遺跡	◆川井字紙倉沢(石巻)	中期・後期	土器	375m
13	佐渡畑遺跡*	◆川井字下原	中期・後期	土器・土製品・石器・石製品	300m
14	大林遺跡	◆西方字稲表上(大林)	中期・後期・晩期	土器	436m
15	銭森遺跡*	◆西方字並松・南高倉	中期・後期・晩期・弥生	土器・石器	323m
16	福原遺跡*	◆西方字上原	中期・後期	土器・土製品・石器・石製品	300m
17	滝谷遺跡	◆滝谷字下殿平	中期	土器・石器	245m
18	藤沢遺跡	◆滝谷字藤沢	晩期	土器	225m
19	小和瀬遺跡*	◆松原字下小和瀬	晩期・弥生	土器・土製品	215m

昭和村縄文遺跡一覧

No.	遺跡名	所在地	時期	遺物	標高
1	阿間寺遺跡	◆曹中字上野	中期	土器	394m
2	砂子原居平遺跡	◆砂子原居平	後期・晩期	土器・石器	386m
3	善神平遺跡	◆久保字善神平	中期	土器	347m
4	丸山遺跡	◆久保田字松ヶ下	中期	土器	502m
5	花田B遺跡	◆郷戸字花田		土器	307m
6	石生前遺跡	◆郷戸字石生前	中期・後期	土器・石器	284m
7	塩ノ半在家遺跡	◆柳津字塩ノ半在家		224m	
8	小巻古屋敷遺跡	◆小巻古屋敷	中期	土器	202m
9	上中沢遺跡	◆細八字上中沢		237m	
10	下中沢遺跡	◆細八字下中沢	中期・後期	土器	214m
11	藤原遺跡	◆藤字松ヶ崎	晩期	土器	209m
12	牛越遺跡	◆藤字牛越	中期	土器	256m
13	池ノ尻遺跡*	◆細八字池ノ尻乙	中期	土器	265m

南会津町・田島地域縄文遺跡一覧

No.	遺跡名	所在地	時期	遺物	標高
1	石橋遺跡*	◆針生字駒戸山他	早期・前期	山形・格子目押型土器	741m
2	掘割遺跡	◆針生字小松沢	早期・前期	土器・石器	736m
3	下宮遺跡	◆針生字下宮	前期	土器・石器	729m
4	宮ノ下遺跡	◆針生字宮ノ下	早期・前期	土器・石器	750m
5	沖遺跡	◆針生字沖	前期	土器・石器	736m
6	下針生遺跡	◆針生字下針生		566m	
7	黒沢遺跡	◆静川字上沢沢	前期・中期・後期	土器・石器	635m
8	大豆渡遺跡	◆静川字上沢田		土器・石器	606m
9	寺山遺跡*	◆静川字寺山	中期	土器・石器	603m
10	宮ノ沢遺跡	◆福米沢字宮ノ沢	中期	土器・石器	588m
11	背戸山口遺跡	◆塩江字背戸山口	前期・中期	土器・石器	575m
12	中村遺跡	◆高野字東中村	前期・中期・晩期	土器・石器	578m
13	西中村遺跡	◆高野字西中村	中期	土器・石器	577m
14	矢萩原遺跡	◆高野字矢萩原	前期・中期	土器・石器	606m
15	向山口遺跡	◆高野字向山口		土器・石器	581m
16	高野上ノ原遺跡	◆高野字矢萩原		土器・石器	580m
17	岩下遺跡	◆高野字岩下	中期	土器・石器	560m
18	鎌越遺跡	◆滝原字鎌越		土器	760m
19	大日向遺跡	◆滝原字大日向		土器・石器	734m
20	和田遺跡	◆滝原字和田	中期	土器	718m
21	木鏡遺跡	◆糸沢字木鏡		土器・石器	728m
22	山下遺跡	◆糸沢字山下	早期・前期	土器・石器	687m
23	山下遺跡	◆糸沢字山下		土器・石器	714m
24	上ノ原遺跡	◆糸沢字上ノ原	前期・晩期	土器・石器	681m
25	上ノ台遺跡*	◆糸沢字上ノ台	早期・前期・中期・後期	土器・石器	638m
26	塔淵ノ下遺跡	◆藤生字塔淵ノ下	前期	土器	620m
27	小佐久出口遺跡	◆藤生字小佐久出口		土器・石器	662m
28	小塩遺跡*	◆藤生字小塩	中期・後期	土器・石器	610m
29	菅ノ沢遺跡	◆藤生字菅ノ沢	早期・中期	土器・石器	625m
30	堂平遺跡	◆藤生字堂平		土器・石器	598m
31	上和田原遺跡	◆永田字上和田原	前期・中期	土器・石器	576m
32	金下遺跡	◆田島字金下	前期	土器	568m
33	寺前遺跡*	◆田島字寺前	前期・中期	土器	563m
34	行田遺跡	◆田島字行田	中期	土器	546m
35	上村遺跡	◆丹藤字上村	中期	土器・石器	547m
36	大明神遺跡*	◆丹藤字大明神	中期	土器・石器	561m
37	折橋B遺跡	◆田島字折橋	前期	土器	540m
38	折橋C遺跡	◆田島字折橋	前期・中期	土器・石器	542m
39	田無沢遺跡	◆水無字田無沢	前期・中期	土器・石器	619m
40	田ノ沢遺跡	◆田部字田ノ沢	中期	土器	575m
41	長野遺跡	◆長野字下	中期・後期・晩期	土器	527m
42	長野向遺跡	◆長野字向山	後期	土器・石剣	520m
43	家裏遺跡	◆長野字家裏		石器	527m
44	曾根崎遺跡	◆長野字曾根崎	早期	土器・石器	542m
45	落合道下遺跡	◆長野字落合道下	中期	土器・石器	523m
46	見島遺跡	◆長野字見島	前期・中期・後期	土器・石器	577m

*ベースの地図は、国土地理院地図(電子国土Web)をもとに改変の上利用しました。

※遺跡名の後ろに「●」を付した遺跡は、図録に出土遺物を掲載した。

*1:1975年発掘、*2:旧石巻出土、*3:1987・1989年発掘、*4:1983年発掘、*5:1976・77・79年発掘、*6:旧石巻出土
 ※遺跡名の後ろに「●」を付した遺跡は、図録に出土遺物を掲載した。