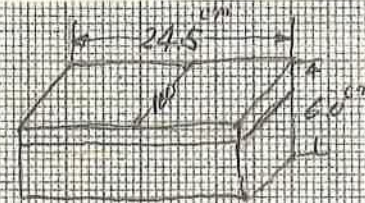


民俗資料調査カード

通番号	15	分類番号	120-⑤
-----	----	------	-------

資料名	地方名(カタカナで記入してください)	標準名
	ハコベントウ	(箱弁当) ハコベントウ
寄贈・借用年 月 日	昭和 平成 25 年 月 日	
寄贈者	住所	番地
	金山町大字 玉梨字	
所有者	氏名	
使用年代	昭和 大初 年頃から 明初 年頃まで使用・現在も使用中	
使用目的	昼食の水弁当箱	
収蔵場所	弥平民具館	
備考	伊勢詣りなど遠方へ旅をするとき持参したらしい。	
調査年月日	平成 3 年 10 月 3 日	
調査員	玉梨民具保存会	

写真・形状・寸法等



その他

15

製作地	会津若松市	(使用方法の写真、または使用方法の説明)
製作者		
材料		
製作時期	明治後期	
購入先 (購入地)	会津若松市	
年号 焼印 墨書 等		