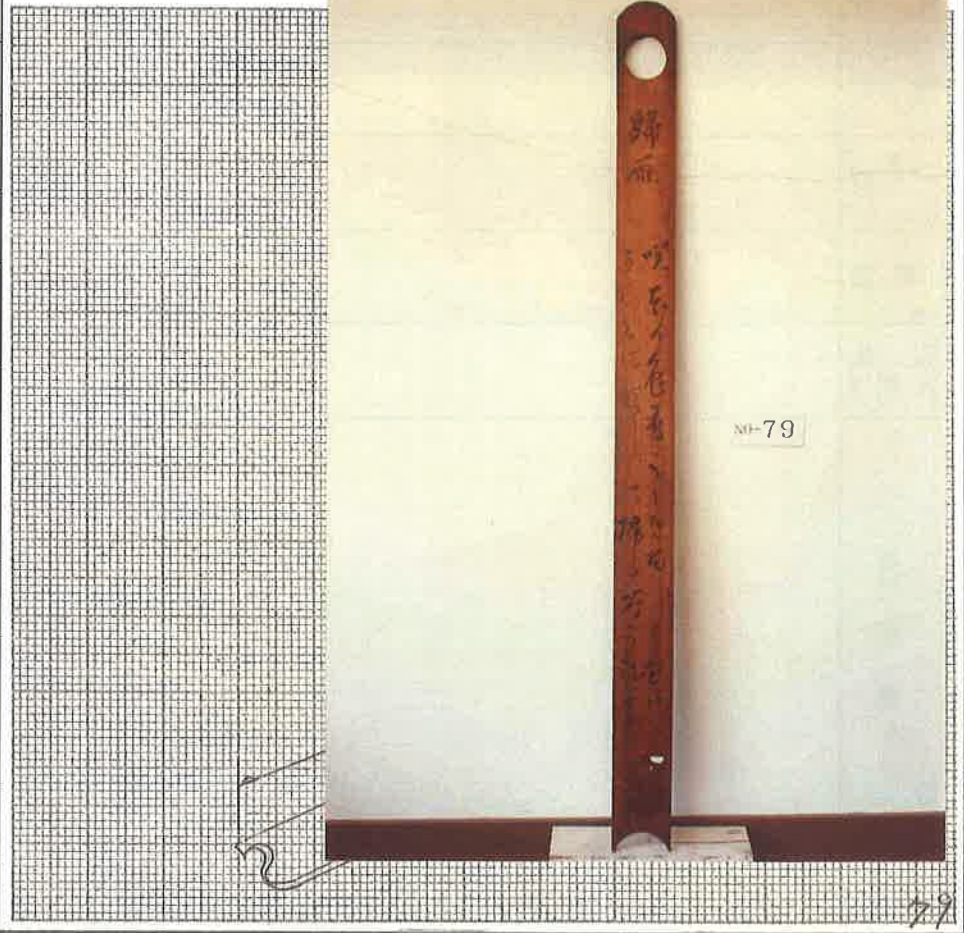


民俗資料調査カード

通番号	79	分類番号	130-⑤
-----	----	------	-------

資料名	地方名(カタカナで記入してください)	標準名
	ハシラカケ	(柱掛) ハシラカケ
寄贈・借用 年 月 日	昭和・平成 27 年 月 日	
寄贈者	住所 金山町大字 玉梨字 番地	
所有者	氏名	
使用年代	昭和 初年頃から 明 末年頃まで使用・現在も使用中	
使用目的	座敷の柱にかけた。	
収蔵場所	弥平民具館	
備考		
調査年月日	平成 27 年 10 月 5 日	
調査員	玉梨民具保存会	

写真・形状・寸法



その他

79

製 作 地		<p>(使用方法の写真、または使用方法の説明)</p>
製 作 者		
材 料		
製 作 時 期		
購 入 先 (購 入 地)		
年 号 焼 印 墨 書 等		<p>柱掛け 最近あまり見られなく なつたが昔は風流な方 の座敷や目のつきやす い柱などに掛けてあり 一種の飾りでわなにか と思います</p>