

民俗資料調査カード

通番号

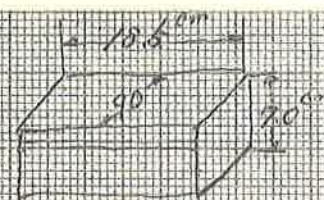
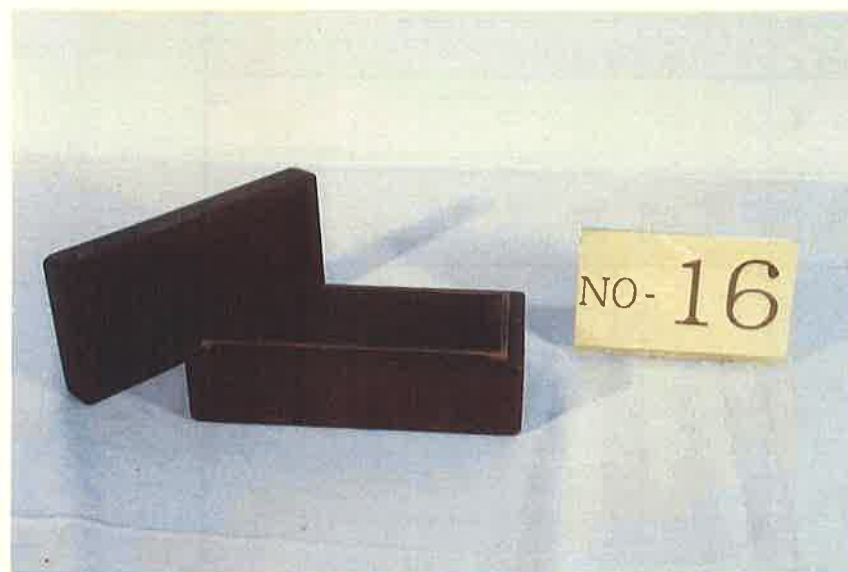
16

分類番号

120-⑤

資料名	地方名(カタカナで記入してください)	標準名
	ハコベントウ	(箱弁当) ハコベントウ
寄贈・借用 年月日	昭和・平成 25年 月 日	
寄贈者	住所 金山町大字 玉梨字 番地	
所有者	氏名	
使用年代	昭和 初年頃から 平成 初年頃まで使用・現在も使用中	
使用目的	昼食入り弁当箱	
収蔵場所	弥平民具館	
備考	伊勢詣りなど遠方へ旅をするとき 持参したらしい	
調査年月日	平成 25年 10月 3日	
調査員	玉梨民具保存会	

写真・形状・寸法等



その他

16

製作地	会津若松市	(使用方法の写真、または使用方法の説明)
製作者		
材料		
製作時期	明治後期	
購入先 (購入地)	会津若松市	
年号 焼印 墨書 等		